



Doppel- und Hohlrumböden
Unterlags- und Hartbetonböden
Bodenbeläge und Brandabschottungen
Elektrosysteme und Rückbau

Eulachpassage

Auftraggeber : Eulachpark AG, c/o Siska Heuberger Holding AG, 8401 Winterthur
Bauleitung : Zambrini Architekten AG, 8400 Winterthur

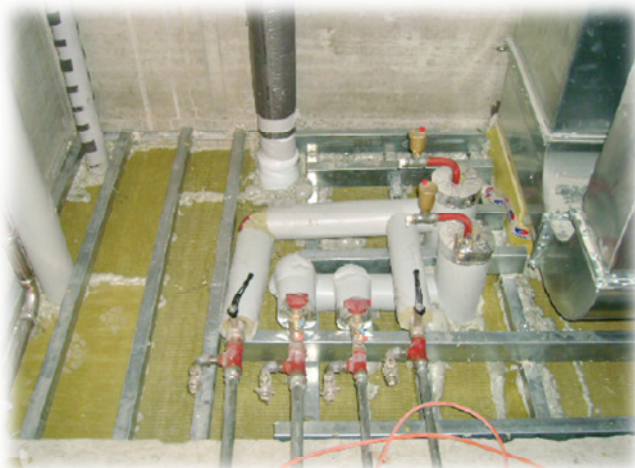
Kontaktperson:

Bauleiter : Herr Heinz Grimm **Telefon:** 079 351 65 88



Arbeiten:

- Brandabschottungen begehbar
- Brandabschottungen bei Durchbrüchen
- Brandabschottungen bei Brandschutztüren



Brandabschottung

MüPa AG

Bodensysteme Industriestrasse 4, CH-8903 Birmensdorf Tel: +41 (0)44 761 50 04 Fax: +41 (0)44 761 50 77

www.muepa.ch info@muepa.ch

dm 09